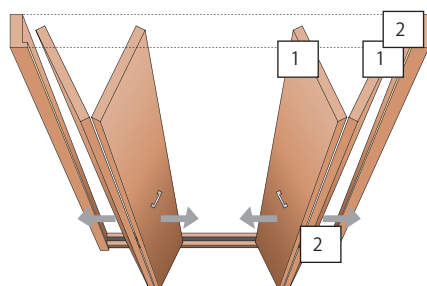


内装ドアユニット 収納折戸 製品のご案内

フリー・ピボット兼用タイプ

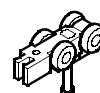
軸受に固定して使用しても、軸受から外し自由に動かすこともできる2WAY仕様です。



※四方枠タイプと直付けレールタイプがございます。

<金物について>

1 吊車



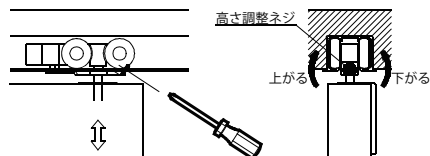
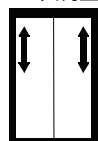
2 軸受



<吊車の調整>

吊車の高さ調整ネジを、ドライバーで回して調整してください。

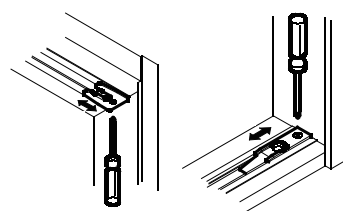
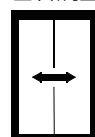
上下調整



<軸受の調整>

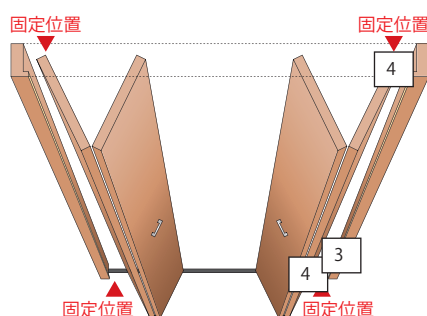
上・下キャッチのビスを緩め、左右にずらして調整してください。

左右調整



ピボットタイプ

両端の軸受にしっかりと固定されたタイプです。

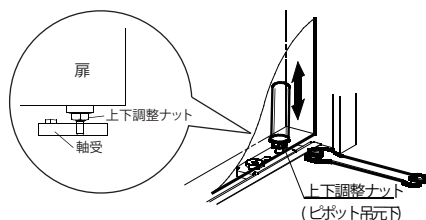
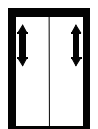


※四方枠タイプと直付けレールタイプ、
下レールの無いバリアフリータイプがございます。

<ピボットの調整>

ピボット吊元下側の上下調整ナットをスパナで回して調整してください。

上下調整



<金物について>

3 ピボット



4 軸受



<軸受の調整>

軸受の固定ねじを緩め、軸受けごと扉をずらして調整してください。

左右調整

